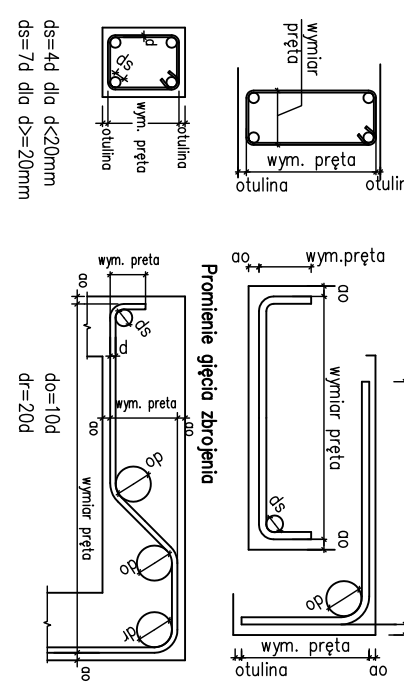


Sposób wyznaczenia prędkości zbieżnościowych wybranych na rysunku.



Wzrosty słupów i ław w projekcie nie uwzględniają zmian w projekcie. Wzrosty słupów i ław w projekcie nie uwzględniają zmian w projekcie. Wzrosty słupów i ław w projekcie nie uwzględniają zmian w projekcie.

ZESTAWIENIE STALI				
Elementy	Nr	Ø [mm]	Długość [cm]	Długość całkowita pręta [m]
Nazwa elem.	1	2	3	4
1	12	384	10	51,70
2	10	517	10	51,70
3	10	170	10	17,00
4	10	267	11	31,57
5	10	320	50	60,00
6	10	111	40	44,40
7	10	283	10	28,30
8	10	713	30	71,30
9	10	200	30	60,00
10	10	538	10	53,80
11	10	671	10	67,10
12	10	713	20	142,60
13	10	266	20	53,20
14	10	294	20	58,80
15	10	222	1	2,22
16	10	156	1	1,56
17	10	135	210	283,50
18	10	362	56	202,72
19	10	317	56	177,52
20	10	219	15	32,85
21	10	153	15	22,95
22	6	64	189	156,76
23	12	339	4	157,44
24	10	283	10	28,30
Długość wg średnic (m)			158,76	1491,39
Masa 1 m pręta (kg/m)			0,22	0,82
Masa ciężko wg średnic (kg)			35,24	920,19
Masa ciężko wg gotunku stali (kg)			35,24	1094,09
Łączem (kg)				1129,34

1. Wynik zarysów z rysunków zlewniowych.
2. Wynik zarysów z rysunków zlewniowych.
3. Wynik zarysów z rysunków zlewniowych.
4. Wynik zarysów z rysunków zlewniowych.

KONSTRUKCJE ŻELBETOWE:
BETON: C30/37 W6-fundamenty, podłogi,
C30/37 - pozostałe.
Klasa ekspozycji: tundra XC2
pozostałe XC1
STAL zbrojeniowa o $f_{yk}=500\text{MPa}$,
klasy C, spalona (B 500SP),
klasy A, spalona (B 500A).
KONSTRUKCJE STALOWE: - S355JR
Klasa wykonania konstrukcji stalowej EXC2

INWESTOR		4mss S.A. ul. Kobylewska 2 05-200 Wodzisław
BUDOWA		NEOPROJEKT
PROJEKTANT		mgr inż. J. K. K.
SPRACOWNIA		mgr inż. J. K. K.
TYTUŁ		Schody SCH-1, ZBRÓJENIE
SKALA		1:25
PROJEKT WYKONAWCZY		PM-K-U-01
PROJEKT WYKONAWCZY		PM-K-U-01
PROJEKT WYKONAWCZY		PM-K-U-01